

СВЕТОДИОДНЫЙ ПОТОЛОЧНЫЙ СВЕТИЛЬНИК ДПО 04-40-001

ОБЩАЯ ИНФОРМАЦИЯ:

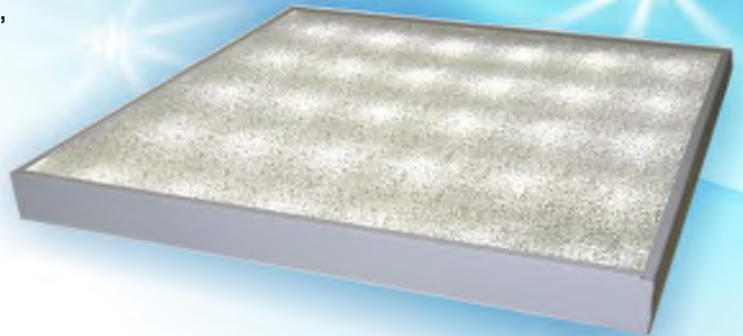
Данные светильники являются эффективной и доступной заменой стандартным люминесцентным светильникам типа ЛПО 4x18. Наличие четырех технологических отверстий позволяет произвести монтаж непосредственно на потолки. Светильники отвечают всем нормативным требованиям, предъявляемым к офисному освещению.

ПРИМЕНЯЮТСЯ ДЛЯ ОСВЕЩЕНИЯ:

- ◆ офисов;
- ◆ общественных и административных помещений;
- ◆ помещений магазинов и торговых залов.

ПРЕИМУЩЕСТВА:

- ◆ существенная экономия расходов на электроэнергию;
- ◆ не требуют дополнительного обслуживания;
- ◆ не нуждаются в специальной утилизации;
- ◆ отсутствие вредных для глаз пульсаций светового потока;
- ◆ естественная цветопередача;
- ◆ срок службы светильника не менее 50000 часов;
- ◆ оптимальное соотношение цена / качество.



Тип светильника	Цветовая температура, К	Световой поток, лм	Световая отдача, лм/Вт	Вид поверхности рассеивателя
ДПО 04-40-001	5000	3000	75	«колотый лед»
ДПО 04-40-001-01	4500	2800	70	
ДПО 04-40-001-02	4000	2600	65	
ДПО 04-40-001-03	5000	3100	77,5	«призма»
ДПО 04-40-001-04	4500	2900	72,5	
ДПО 04-40-001-05	4000	2700	67,5	

ТЕХНИЧЕСКИЕ ХАРАКТЕРИСТИКИ

Напряжение питания, В	~ 220 ± 20 %
Частота напряжения питания, Гц	50
Потребляемая мощность, Вт, не более	40
Коэффициент мощности (cos φ), не менее	0,95
Класс защиты от поражения электрическим током	1
Пульсации светового потока	< 1%
Тип кривой силы света	Д (косинусная)
Индекс цветопередачи, Ra	80
Температура эксплуатации, °С	от +1 до +40
Степень защиты оболочки	IP 20
Габаритные размеры, мм	595 x 595 x 50
Масса, кг, не более	4,0
Срок службы светильника, не менее	50 000 часов

СВЕТОДИОДНЫЙ ПОТОЛОЧНЫЙ СВЕТИЛЬНИК ДПО 04-40-006

ОБЩАЯ ИНФОРМАЦИЯ:

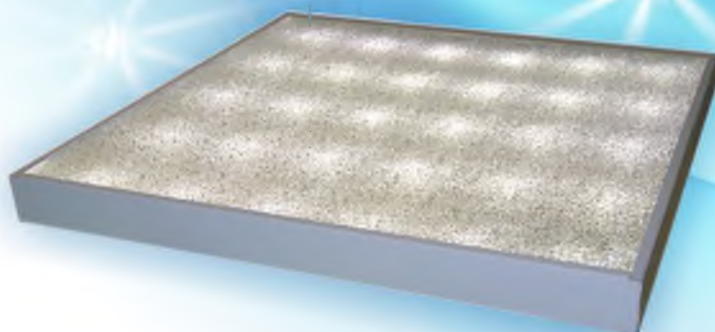
Данные светильники являются эффективной и доступной заменой стандартным люминесцентным светильникам типа ЛПО 4x18. Наличие четырех технологических отверстий позволяет произвести монтаж непосредственно на потолок.

ПРИМЕНЯЮТСЯ ДЛЯ ОСВЕЩЕНИЯ:

- ◆ офисов;
- ◆ общественных и административных помещений;
- ◆ помещений магазинов и торговых залов.

ПРЕИМУЩЕСТВА:

- ◆ существенная экономия расходов на электроэнергию;
- ◆ не требуют дополнительного обслуживания;
- ◆ не нуждаются в специальной утилизации;
- ◆ отсутствие вредных для глаз пульсаций светового потока;
- ◆ естественная цветопередача;
- ◆ срок службы светильника не менее 50000 часов;
- ◆ оптимальное соотношение цена / качество.



Тип светильника	Тип светодиодов	Тип кривой силы света	Цветовая температура, К	Световой поток, лм	Световая отдача, лм/Вт
ДПО 04-40-006	Samsung SPMWH5225 WAS0S0	Г (глубокая)	4500	3200	91
ДПО 04-40-006-01	LG Innotek серия 59R80	Д (косинусная)	5000	3400	97
ДПО 04-40-006-02			4500	3200	91
ДПО 04-40-006-03			4000	3020	86

ТЕХНИЧЕСКИЕ ХАРАКТЕРИСТИКИ

Напряжение питания, В	~ 220 ± 20 %
Частота напряжения питания, Гц	50
Потребляемая мощность, Вт, не более	35
Коэффициент мощности (cos φ), не менее	0,95
Класс защиты от поражения электрическим током	1
Пульсации светового потока	< 1%
Индекс цветопередачи, Ra	80
Вид поверхности рассеивателя	«призма»
Температура эксплуатации, °С	от +1 до +40
Степень защиты оболочки	IP 40
Габаритные размеры, мм	595 x 595 x 50
Масса, кг, не более	4,0
Срок службы светильника, не менее	50 000 часов



СВЕТОДИОДНЫЙ ПОТОЛОЧНЫЙ СВЕТИЛЬНИК ДПО 04-40-013, ДПО 04-35-017

ОБЩАЯ ИНФОРМАЦИЯ:

Данные светильники являются эффективной и доступной заменой стандартным люминесцентным светильникам типа ЛПО 4x18. Светильники выполнены в герметичных корпусах со степенью защиты от воздействия окружающей среды IP54. Наличие четырех технологических отверстий позволяет произвести монтаж непосредственно на потолки.

ПРИМЕНЯЮТСЯ ДЛЯ ОСВЕЩЕНИЯ:

- медицинских учреждений;
- лабораторий;
- административно-офисных помещений;
- помещений магазинов и торговых залов.

ПРЕИМУЩЕСТВА:

- существенная экономия расходов на электроэнергию;
- не требуют дополнительного обслуживания;
- не нуждаются в специальной утилизации;
- отсутствие вредных для глаз пульсаций светового потока;
- естественная цветопередача;
- срок службы светильника не менее 50000 часов;
- оптимальное соотношение цена / качество.



Тип светильника	Потребляемая мощность, Вт	Цветовая температура, К	Световой поток, лм	Световая отдача, лм/Вт
ДПО 04-40-013	40	4000	3220	80,5
ДПО 04-40-013-01		4500	3400	85
ДПО 04-40-013-02		5000	3600	90
ДПО 04-35-017	35	4000	3020	86
ДПО 04-35-017-01		5000	3400	97

ТЕХНИЧЕСКИЕ ХАРАКТЕРИСТИКИ

Напряжение питания, В	- 220 ± 20 %
Частота напряжения питания, Гц	50
Коэффициент мощности (cos φ), не менее	0,95
Класс защиты от поражения электрическим током	1
Пульсации светового потока	< 1%
Тип кривой силы света	Д (косинусная)
Индекс цветопередачи, Ra	80
Вид поверхности рассеивателя	«призма»
Температура эксплуатации, °С	от +1 до +35
Степень защиты оболочки	IP 54
Габаритные размеры, мм	595 x 595 x 55
Масса, кг, не более	4,9
Срок службы светильника, не менее	50 000 часов

СВЕТОДИОДНЫЙ ВСТРАИВАЕМЫЙ СВЕТИЛЬНИК ДВО 04-40-005

ОБЩАЯ ИНФОРМАЦИЯ:

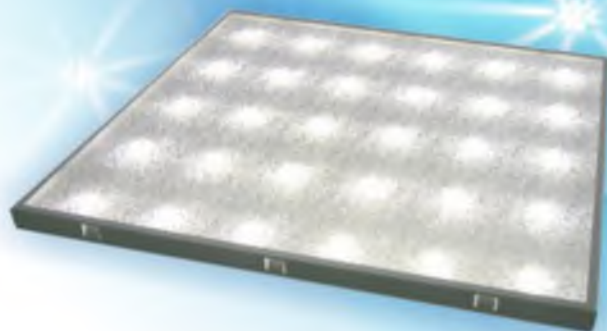
Данные светильники являются эффективной и доступной заменой стандартным люминесцентным светильникам типа ЛВО 4x18, встраиваемым в подвесные потолки типа Армстронг. Светильники отвечают всем нормативным требованиям, предъявляемым к офисному освещению.

ПРИМЕНЯЮТСЯ ДЛЯ ОСВЕЩЕНИЯ:

- ♦ офисов;
- ♦ общественных и административных помещений;
- ♦ помещений магазинов и торговых залов.

ПРЕИМУЩЕСТВА:

- ♦ существенная экономия расходов на электроэнергию;
- ♦ не требуют дополнительного обслуживания;
- ♦ не нуждаются в специальной утилизации;
- ♦ отсутствие вредных для глаз пульсаций светового потока;
- ♦ естественная цветопередача;
- ♦ срок службы светильника не менее 50000 часов;
- ♦ оптимальное соотношение цена / качество.



Тип светильника	Цветовая температура, К	Световой поток, лм	Световая отдача, лм/Вт	Вид поверхности рассеивателя
ДВО 04-40-005	5000	3000	75	«колотый лед»
ДВО 04-40-005-01	4500	2800	70	
ДВО 04-40-005-02	4000	2600	65	
ДВО 04-40-005-03	5000	3100	77,5	«призма»
ДВО 04-40-005-04	4500	2900	72,5	
ДВО 04-40-005-05	4000	2700	67,5	

ТЕХНИЧЕСКИЕ ХАРАКТЕРИСТИКИ

Напряжение питания, В	~ 220 ± 20 %
Частота напряжения питания, Гц	50
Потребляемая мощность, Вт, не более	40
Коэффициент мощности (cos φ), не менее	0,95
Класс защиты от поражения электрическим током	1
Пульсации светового потока	< 1%
Тип кривой силы света	Д (косинусная)
Индекс цветопередачи, Ra	80
Температура эксплуатации, °С	от +1 до +40
Степень защиты оболочки	IP 20
Габаритные размеры, мм	595 x 595 x 52,5
Масса, кг, не более	4,0
Срок службы светильника, не менее	50 000 часов

СВЕТОДИОДНЫЙ ВСТРАИВАЕМЫЙ СВЕТИЛЬНИК ДВО 04-40-007

ОБЩАЯ ИНФОРМАЦИЯ:

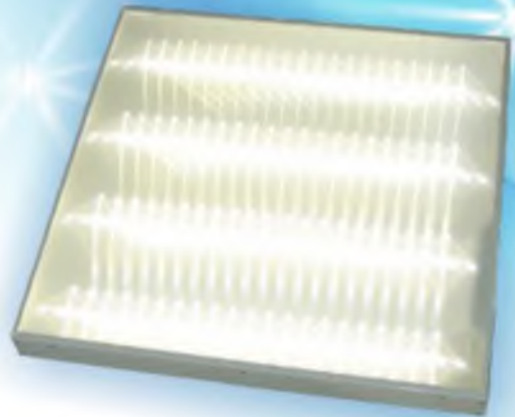
Данные светильники являются эффективной и доступной заменой стандартным люминесцентным светильникам типа ЛВО 4x18, встраиваемым в подвесные потолки типа Армстронг. Светильники отвечают всем нормативным требованиям, предъявляемым к офисному освещению.

ПРИМЕНЯЮТСЯ ДЛЯ ОСВЕЩЕНИЯ:

- ◆ офисов;
- ◆ общественных и административных помещений;
- ◆ помещений магазинов и торговых залов.

ПРЕИМУЩЕСТВА:

- ◆ существенная экономия расходов на электроэнергию;
- ◆ не требуют дополнительного обслуживания;
- ◆ не нуждаются в специальной утилизации;
- ◆ отсутствие вредных для глаз пульсаций светового потока;
- ◆ естественная цветопередача;
- ◆ срок службы светильника не менее 50000 часов;
- ◆ оптимальное соотношение цена / качество



Тип светильника	Тип светодиодов	Тип кривой силы света	Цветовая температура, К	Световой поток, лм	Световая отдача, лм/Вт
ДВО 04-40-007	Samsung SPMWH15225 WASOS0	Г (глубокая)	4500	3200	91
ДВО 04-40-007-01			5000	3400	97
ДВО 04-40-007-02	LG Innotek серия 59R80	Д (косинусная)	4500	3200	91
ДВО 04-40-007-03			4000	3020	86

ТЕХНИЧЕСКИЕ ХАРАКТЕРИСТИКИ

Напряжение питания, В	- 220 ± 20 %
Частота напряжения питания, Гц	50
Потребляемая мощность, Вт, не более	35
Кэффициент мощности (cos φ), не менее	0,95
Класс защиты от поражения электрическим током	1
Пульсации светового потока	< 1%
Индекс цветопередачи, Ra	80
Вид поверхности рассеивателя	«призма»
Температура эксплуатации, °С	от +1 до +40
Степень защиты оболочки	IP 40
Габаритные размеры, мм	595 x 595 x 50
Масса, кг, не более	4,0
Срок службы светильника, не менее	50 000 часов

СВЕТОДИОДНЫЙ ВСТРАИВАЕМЫЙ СВЕТИЛЬНИК ДВО 04-40-011

ОБЩАЯ ИНФОРМАЦИЯ:

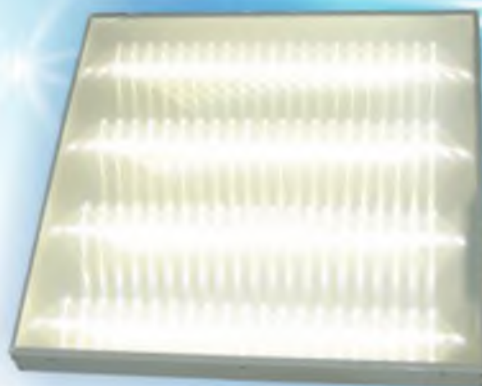
Данные светильники являются эффективной и доступной заменой стандартным люминесцентным светильникам типа ЛВО 4x18, встраиваемым в подвесные потолки типа Армстронг. Наличие четырех технологических отверстий позволяет произвести монтаж непосредственно на потолки.

ПРИМЕНЯЮТСЯ ДЛЯ ОСВЕЩЕНИЯ:

- ♦ офисов;
- ♦ общественных и административных помещений;
- ♦ помещений магазинов и торговых залов

ПРЕИМУЩЕСТВА:

- ♦ существенная экономия расходов на электроэнергию;
- ♦ не требуют дополнительного обслуживания;
- ♦ не нуждаются в специальной утилизации;
- ♦ отсутствие вредных для глаз пульсаций светового потока;
- ♦ естественная цветопередача;
- ♦ срок службы светильника не менее 50000 часов;
- ♦ оптимальное соотношение цена / качество



Тип светильника	Потребляемая мощность, Вт	Тип светодиодов	Тип кривой силы света	Цветовая температура, К	Световой поток, лм	Световая отдача, лм/Вт
ДВО 04-40-011	35	Samsung SPMWHT5225 WASQSO	Г (глубокая)	4500	3200	91
ДВО 04-40-011-01		LG Innotek серия 59R80	Д (косинусная)	5000	3400	97
ДВО 04-40-011-02	4500			3200	91	
ДВО 04-40-011-03	4000			3020	86	
ДВО 04-40-011-04	4500			3500	87,5	

ТЕХНИЧЕСКИЕ ХАРАКТЕРИСТИКИ

Напряжение питания, В	- 220 ± 20 %
Частота напряжения питания, Гц	50
Коэффициент мощности (cos φ), не менее	0,95
Класс защиты от поражения электрическим током	1
Пульсации светового потока	< 1%
Индекс цветопередачи, Ra	80
Вид поверхности рассеивателя	«призма»
Температура эксплуатации, °С	от +1 до +40
Степень защиты оболочки	IP 40
Габаритные размеры, мм	595 x 595 x 50
Масса, кг, не более	4,0
Срок службы светильника, не менее	50 000 часов

СВЕТОДИОДНЫЙ ПОТОЛОЧНЫЙ СВЕТИЛЬНИК ДПО 04-20-003

ОБЩАЯ ИНФОРМАЦИЯ:

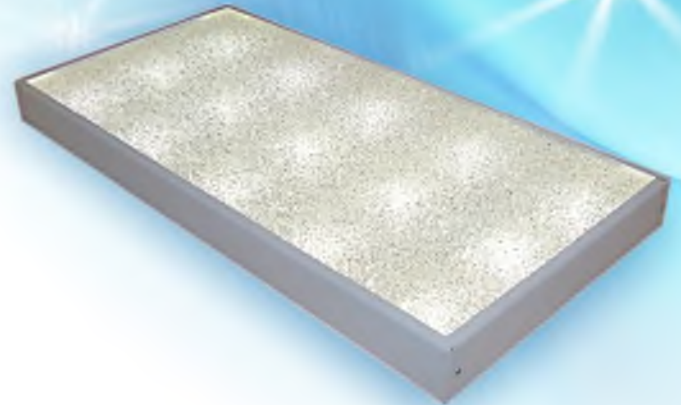
Данные светильники являются эффективной и доступной заменой стандартным люминесцентным светильникам типа ЛПО 2x18. Наличие четырех технологических отверстий позволяет произвести монтаж непосредственно на потолки.

ПРИМЕНЯЮТСЯ ДЛЯ ОСВЕЩЕНИЯ:

- ◆ офисов;
- ◆ общественных и административных помещений;
- ◆ коридоров, бытовых помещений, лестниц и т.д.

ПРЕИМУЩЕСТВА:

- ◆ существенная экономия расходов на электроэнергию;
- ◆ не требуют дополнительного обслуживания;
- ◆ не нуждаются в специальной утилизации;
- ◆ отсутствие вредных для глаз пульсаций светового потока;
- ◆ естественная цветопередача;
- ◆ срок службы светильника не менее 50000 часов;
- ◆ оптимальное соотношение цена / качество.



Тип светильника	Цветовая температура, К	Световой поток, лм	Световая отдача, лм/Вт
ДПО 04-20-003	5000	1500	75

ТЕХНИЧЕСКИЕ ХАРАКТЕРИСТИКИ

Напряжение питания, В	~ 220 ± 20 %
Частота напряжения питания, Гц	50
Потребляемая мощность, Вт, не более	20
Коэффициент мощности (cos φ), не менее	0,95
Класс защиты от поражения электрическим током	1
Пульсации светового потока	< 1%
Тип кривой силы света	Д (косинусная)
Индекс цветопередачи, Ra	80
Вид поверхности рассеивателя	«колотый лед»
Температура эксплуатации, °С	от +1 до +40
Степень защиты оболочки	IP 20
Габаритные размеры, мм	595 x 295 x 50
Масса, кг, не более	2,2
Срок службы светильника, не менее	50 000 часов

СВЕТОДИОДНЫЙ ПОТОЛОЧНЫЙ СВЕТИЛЬНИК ДПО 04-20-005

ОБЩАЯ ИНФОРМАЦИЯ:

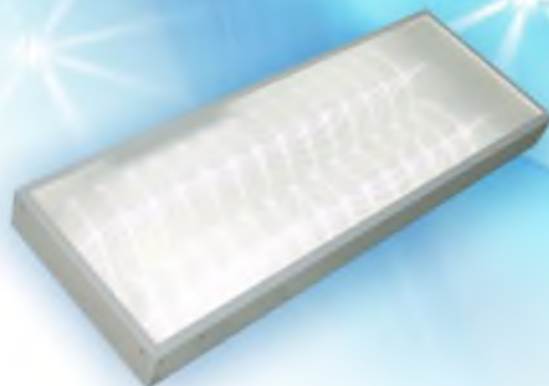
Данные светильники являются эффективной и доступной заменой стандартным люминесцентным светильникам типа ЛПО 2x18. Наличие четырех технологических отверстий позволяет произвести монтаж непосредственно на потолки.

ПРИМЕНЯЮТСЯ ДЛЯ ОСВЕЩЕНИЯ:

- ♦ офисов;
- ♦ общественных и административных помещений;
- ♦ коридоров, бытовых помещений, лестниц и т.д.

ПРЕИМУЩЕСТВА:

- ♦ существенная экономия расходов на электроэнергию;
- ♦ не требуют дополнительного обслуживания;
- ♦ не нуждаются в специальной утилизации;
- ♦ отсутствие вредных для глаз пульсаций светового потока;
- ♦ естественная цветопередача;
- ♦ срок службы светильника не менее 50000 часов;
- ♦ оптимальное соотношение цена / качество.



Тип светильника	Цветовая температура, К	Световой поток, лм	Световая отдача, лм/Вт
ДПО 04-20-005	5000	1700	85
ДПО 04-20-005-01	4500	1600	80
ДПО 04-20-005-02	4000	1510	75,5

ТЕХНИЧЕСКИЕ ХАРАКТЕРИСТИКИ

Напряжение питания, В	- 220 ± 20 %
Частота напряжения питания, Гц	50
Потребляемая мощность, Вт, не более	20
Кэффициент мощности (cos φ), не менее	0,95
Класс защиты от поражения электрическим током	1
Пульсации светового потока	< 1%
Тип кривой силы света	Д (косинусная)
Индекс цветопередачи, Ra	80
Вид поверхности рассеивателя	«призма»
Температура эксплуатации, °С	от +1 до +40
Степень защиты оболочки	IP 40
Габаритные размеры, мм	590 x 210 x 55
Масса, кг, не более	2,2
Срок службы светильника, не менее	50 000 часов

СВЕТОДИОДНЫЙ ПОТОЛОЧНЫЙ СВЕТИЛЬНИК ДПО 04-20-012, ДПО 04-18-018

ОБЩАЯ ИНФОРМАЦИЯ:

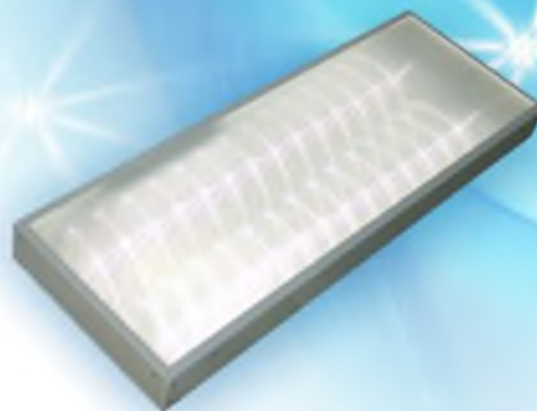
Данные светильники являются эффективной и доступной заменой стандартным люминесцентным светильникам типа ЛПО 2x18. Светильники выполнены в герметичных корпусах со степенью защиты от воздействия окружающей среды IP54. Наличие четырех технологических отверстий позволяет произвести монтаж непосредственно на потолки.

ПРИМЕНЯЮТСЯ ДЛЯ ОСВЕЩЕНИЯ:

- медицинских учреждений;
- лабораторий;
- административно-офисных помещений;
- коридоров, бытовых помещений, лестниц и т.д.

ПРЕИМУЩЕСТВА:

- существенная экономия расходов на электроэнергию;
- не требуют дополнительного обслуживания;
- не нуждаются в специальной утилизации;
- отсутствие вредных для глаз пульсаций светового потока;
- естественная цветопередача;
- срок службы светильника не менее 50000 часов;
- оптимальное соотношение цена / качество



Тип светильника	Потребляемая мощность, Вт	Цветовая температура, К	Световой поток, лм	Световая отдача, лм/Вт
ДПО 04 -20-012	20	4000	1610	80,5
ДПО 04 -20-012-01		4500	1700	85
ДПО 04 -20-012-02		5000	1800	90
ДПО 04 -18-018	18	4000	1510	84
ДПО 04 -18-018-01		5000	1700	94

ТЕХНИЧЕСКИЕ ХАРАКТЕРИСТИКИ

Напряжение питания, В	- 220 ± 20 %
Частота напряжения питания, Гц	50
Кэффициент мощности (cos φ), не менее	0,95
Класс защиты от поражения электрическим током	1
Пульсации светового потока	< 1%
Тип кривой силы света	Д (косинусная)
Индекс цветопередачи, Ra	80
Вид поверхности рассеивателя	«призма»
Температура эксплуатации, °С	от +1 до +35
Степень защиты оболочки	IP 54
Габаритные размеры, мм	595 x 235 x 55
Масса, кг, не более	3,0
Срок службы светильника, не менее	50 000 часов

СВЕТОДИОДНЫЙ ПОТОЛОЧНЫЙ СВЕТИЛЬНИК ДПО 04-40-004

ОБЩАЯ ИНФОРМАЦИЯ:

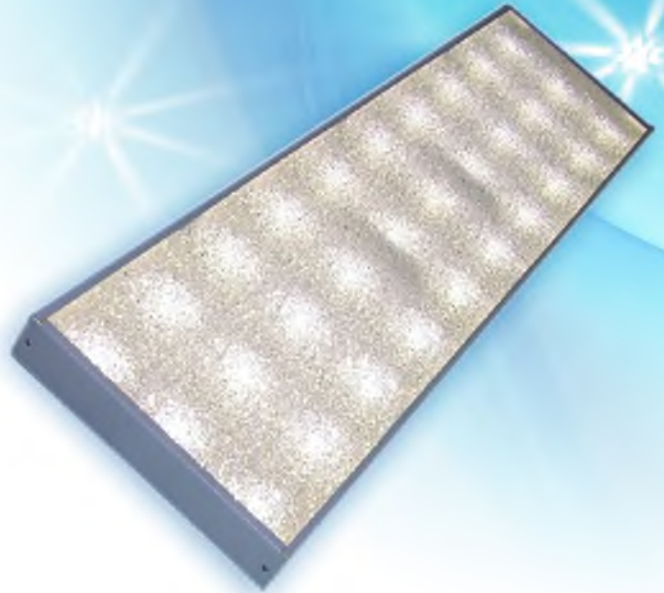
Данные светильники являются эффективной и доступной заменой стандартным люминесцентным светильникам типа ЛПО 2x36. Наличие четырех технологических отверстий позволяет произвести монтаж непосредственно на потолки.

ПРИМЕНЯЮТСЯ ДЛЯ ОСВЕЩЕНИЯ:

- ◆ офисов;
- ◆ общественных и административных помещений;
- ◆ коридоров, бытовых помещений, лестниц и т.д.

ПРЕИМУЩЕСТВА:

- ◆ существенная экономия расходов на электроэнергию;
- ◆ не требуют дополнительного обслуживания;
- ◆ не нуждаются в специальной утилизации;
- ◆ отсутствие вредных для глаз пульсаций светового потока;
- ◆ естественная цветопередача;
- ◆ срок службы светильника не менее 50000 часов;
- ◆ оптимальное соотношение цена / качество.



Тип светильника	Цветовая температура, К	Световой поток, лм	Световая отдача, лм/Вт
ДПО 04-40-004	5000	3000	75

ТЕХНИЧЕСКИЕ ХАРАКТЕРИСТИКИ

Напряжение питания, В	~ 220 ± 20 %
Частота напряжения питания, Гц	50
Потребляемая мощность, Вт, не более	40
Коэффициент мощности (cos φ), не менее	0,95
Класс защиты от поражения электрическим током	1
Пульсации светового потока	< 1%
Тип кривой силы света	Д (косинусная)
Индекс цветопередачи, Ra	80
Вид поверхности рассеивателя	«колотый лед»
Температура эксплуатации, °С	от +1 до +40
Степень защиты оболочки	IP 20
Габаритные размеры, мм	1195 x 295 x 50
Масса, кг, не более	4,0
Срок службы светильника, не менее	50 000 часов

СВЕТОДИОДНЫЙ ПОТОЛОЧНЫЙ СВЕТИЛЬНИК ДПО 04-40-004-01, ДПО 04-40-004-02

ОБЩАЯ ИНФОРМАЦИЯ:

Данные светильники являются эффективной и доступной заменой стандартным люминесцентным светильникам типа ЛПО 2х36. Легко монтируется в подвесные потолки типа Армстронг. Наличие четырех технологических отверстий позволяет произвести монтаж непосредственно на потолки.

ПРИМЕНЯЮТСЯ ДЛЯ ОСВЕЩЕНИЯ:

- ♦ офисов;
- ♦ общественных и административных помещений;
- ♦ коридоров, бытовых помещений, лестниц и т.д.

ПРЕИМУЩЕСТВА:

- ♦ существенная экономия расходов на электроэнергию;
- ♦ не требуют дополнительного обслуживания;
- ♦ не нуждаются в специальной утилизации;
- ♦ отсутствие вредных для глаз пульсаций светового потока;
- ♦ естественная цветопередача;
- ♦ срок службы светильника не менее 50000 часов;
- ♦ оптимальное соотношение цена / качество.



Тип светильника	Потребляемая мощность, Вт	Цветовая температура, К	Световой поток, лм	Световая отдача, лм/Вт
ДПО 04-40-004-01	35	5000	3400	97
ДПО 04-40-004-02	50		5100	102

ТЕХНИЧЕСКИЕ ХАРАКТЕРИСТИКИ

Напряжение питания, В	- 220 ± 20 %
Частота напряжения питания, Гц	50
Коэффициент мощности (cos φ), не менее	0,95
Класс защиты от поражения электрическим током	1
Пульсации светового потока	< 1%
Тип кривой силы света	Д (косинусная)
Индекс цветопередачи, Ra	80
Вид поверхности рассеивателя	«призма»
Температура эксплуатации, °С	от +1 до +40
Степень защиты оболочки	IP 40
Габаритные размеры, мм	1100 x 210 x 55
Масса, кг, не более	4,0
Срок службы светильника, не менее	50 000 часов

СВЕТОДИОДНЫЙ ПОТОЛОЧНЫЙ СВЕТИЛЬНИК ДПО 04-40-014, ДПО 04-35-015

ОБЩАЯ ИНФОРМАЦИЯ:

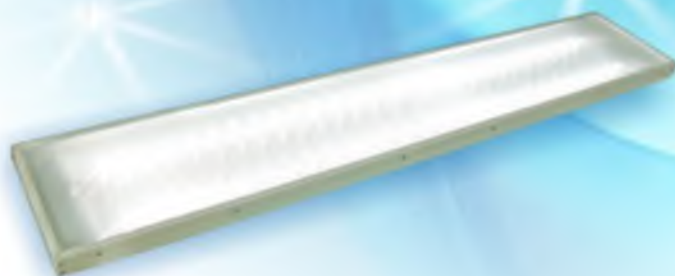
Данные светильники являются эффективной и доступной заменой стандартным люминесцентным светильникам типа ЛПО 2x36. Светильники выполнены в герметичных корпусах со степенью защиты от воздействия окружающей среды IP54. Наличие четырех технологических отверстий позволяет произвести монтаж непосредственно на потолки.

ПРИМЕНЯЮТСЯ ДЛЯ ОСВЕЩЕНИЯ:

- медицинских учреждений;
- лабораторий;
- административно-офисных помещений;
- коридоров, бытовых помещений, лестниц и т.д.

ПРЕИМУЩЕСТВА:

- существенная экономия расходов на электроэнергию;
- не требуют дополнительного обслуживания;
- не нуждаются в специальной утилизации;
- отсутствие вредных для глаз пульсаций светового потока;
- естественная цветопередача;
- срок службы светильника не менее 50000 часов;
- оптимальное соотношение цена / качество.

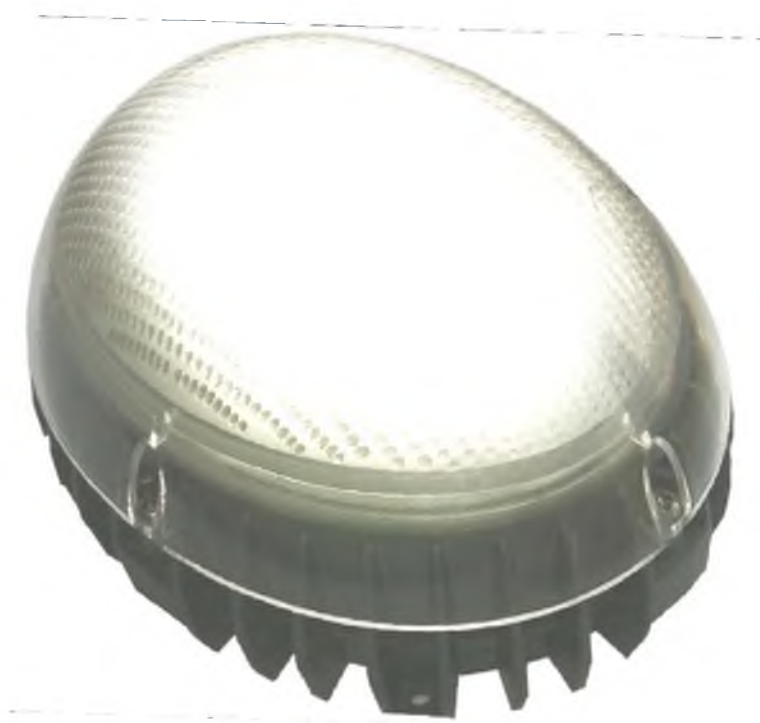


Тип светильника	Потребляемая мощность, Вт	Цветовая температура, К	Световой поток, лм	Световая отдача, лм/Вт
ДПО 04-40-014	40	4000	3220	80,5
ДПО 04-40-014-01		4500	3400	85
ДПО 04-40-014-02		5000	3600	90
ДПО 04-35-015	35	4000	3020	86
ДПО 04-35-015-01		5000	3400	97

ТЕХНИЧЕСКИЕ ХАРАКТЕРИСТИКИ

Напряжение питания, В	- 220 ± 20 %
Частота напряжения питания, Гц	50
Коэффициент мощности (cos φ), не менее	0,95
Класс защиты от поражения электрическим током	1
Пульсации светового потока	< 1%
Тип кривой силы света	Д (косинусная)
Индекс цветопередачи, Ra	80
Вид поверхности рассеивателя	«призма»
Температура эксплуатации, °С	от +1 до +35
Степень защиты оболочки	IP 54
Габаритные размеры, мм	1115 x 235 x 55
Масса, кг, не более	4,8
Срок службы светильника, не менее	50 000 часов

СВЕТИЛЬНИК СВЕТОДИОДНЫЙ, ЭНЕРГОСБЕРЕГАЮЩИЙ ДБО 02-10-005 УХЛ3.1



ТЕХНИЧЕСКИЕ ХАРАКТЕРИСТИКИ

Наименование параметра	Значение
1. Напряжение питания, В	~ 220 ± 10 %
2. Частота напряжения питания, Гц	50
3. Потребляемая мощность, Вт, не более	10
4. Световой поток, лм, не менее	700
5. Цветовая температура, К	4 500 + 5 500
6. Тип кривой силы света	Д (косинусная)
7. Габаритные размеры, мм	158 × 128 × 96
8. Масса, кг, не более	0,9
9. Степень защиты оболочки	IP 20
10. Рабочий диапазон температур, °С	- 10 ... + 40
11. Срок службы светодиодного модуля, не менее	50 000 часов

Светильник на светодиодах выполнен в антивандальном исполнении и предназначен для освещения вспомогательных помещений: коридоров, лестничных площадок, лифтовых холлов и других помещений с временным пребыванием людей в общественных и жилых зданиях.

Применение в качестве источников света высокоэффективных и надёжных светодиодов компании Cree (США) и использование специального источника питания, обеспечивающего высокую стабильность тока, гарантирует в течение всего назначенного срока службы постоянство светового потока и цветовых характеристик белого света.



СВЕТОДИОДНЫЙ СВЕТИЛЬНИК для ЖКХ ДБО 02-10-006

ОБЩАЯ ИНФОРМАЦИЯ:

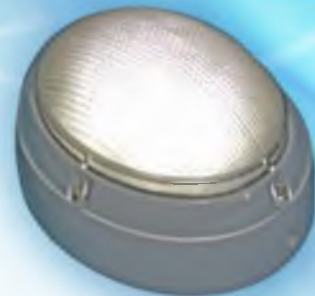
Данные светильники являются эффективной заменой светильникам с лампами накаливания мощностью до 60 Вт. В качестве источников света используются сверхяркие светодиоды ведущих мировых производителей. Светильники отвечают всем нормативным требованиям, применяемым к освещению в секторе ЖКХ.

ПРИМЕНЯЮТСЯ для ОСВЕЩЕНИЯ:

- ◆ подъездов;
- ◆ подвалов;
- ◆ промышленных или технических помещений.

ПРЕИМУЩЕСТВА:

- ◆ экономия электроэнергии в 6 раз по сравнению со светильниками с лампами накаливания мощностью до 60 Вт;
- ◆ не требуют дополнительного обслуживания;
- ◆ не нуждаются в специальной утилизации;
- ◆ возможность подключения датчиков движения / освещенности;
- ◆ высокий уровень цветопередачи;
- ◆ срок службы светильника не менее 50000 часов;
- ◆ антивандальное исполнение.



Тип светильника	Цветовая температура, К	Световой поток, лм	Световая отдача, лм/Вт
ДБО 02-10-006	5000	700	70

ТЕХНИЧЕСКИЕ ХАРАКТЕРИСТИКИ

Напряжение питания, В	- 220 ± 20 %
Частота напряжения питания, Гц	50
Потребляемая мощность, Вт, не более	10
Кэффициент мощности (cos φ), не менее	0,9
Класс защиты от поражения электрическим током	1
Тип кривой силы света	Д (косинусная)
Индекс цветопередачи, Ra	80
Температура эксплуатации, °С	от -10 до +40
Степень защиты оболочки	IP 20
Габаритные размеры, мм	159 x 129 x 98
Масса, кг, не более	1,5
Срок службы светильника, не менее	50 000 часов

**СВЕТИЛЬНИК СВЕТОДИОДНЫЙ,
ЭНЕРГОСБЕРЕГАЮЩИЙ, ОПТИКО-АКУСТИЧЕСКИЙ
ДБО 02-10-007 УХЛЗ.1**



ТЕХНИЧЕСКИЕ ХАРАКТЕРИСТИКИ

Наименование параметра	Значение
1. Напряжение питания, В	~ 220 ± 10 %
2. Частота напряжения питания, Гц	50
3. Потребляемая мощность, Вт, не более	10
4. Световой поток, лм, не менее	700
5. Цветовая температура, К	4 500 + 5 500
6. Тип кривой силы света	Д (косинусная)
7. Оптический порог активации, лк	20 ± 5
8. Акустический порог включения, дБ	65 ± 5
9. Габаритные размеры, мм	159 × 129 × 98
10. Масса, кг, не более	0,9
11. Степень защиты оболочки	IP 20
12. Рабочий диапазон температур, °С	- 10 ... + 40
13. Срок службы светодиодного модуля, не менее	50 000 часов

Светильник на светодиодах выполнен в антивандальном исполнении и предназначен для автоматического включения освещения во вспомогательных помещениях: коридорах, лестничных площадках, лифтовых холлах и других помещениях с временным пребыванием людей в общественных и жилых зданиях.

Применение в качестве источников света высокоэффективных и надёжных светодиодов компании Cree (США) и использование специального источника питания, обеспечивающего высокую стабильность тока, гарантирует в течение всего назначенного срока службы постоянство светового потока и цветовых характеристик белого света.

Принцип работы: светильник оснащен оптико-акустическим выключателем, который обеспечивает автоматическое включение освещения. При достаточном уровне освещенности, выключатель не реагирует ни на какие звуки. При наступлении сумерек, фотозлемент дает команду на включение микрофона. При возникновении звуков в зоне действия микрофона электронный ключ включает светильник на определенное время, по прошествии которого освещение отключается. При повторном возникновении звуков цикл повторяется.